

今話題のPETで あなたの健康をサポート



● 厚生仙台クリニックは
最先端の画像診断機器と技術を兼ね備えた
”苦痛を伴わない”
”短時間の検査”
”ほぼ全身を総合的に診断する”
がん画像診断センターです。

■がんPET検診とは

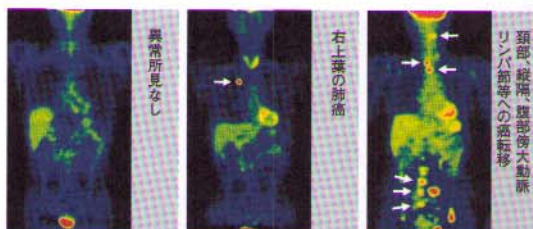
最先端機器の陽電子断層撮影装置”PET”を
2台配備し、磁気共鳴画像装置”MRI”、
X線断層撮影装置”CT”、さらに超音波装置”エコー”
等を組み合わせることにより、従来より飛躍的に
精度の高いがんの診断を行います。



PET

■PET (陽電子断層撮影装置) とは

がん細胞が増殖するために、ほかの細胞より3倍から
8倍もブドウ糖を必要とする性質を利用します。
ブドウ糖に放射化したフッ素を結合させたFDGという
薬剤を体内に注入し、この薬剤が集まる部位を画像で
解析してがんを発見します。



PET症例写真

会員特典受診料

検診コース		会員料金	一般料金
プレミアムコース	PET検査を中心とし、脳検査 (MRI・MRA) も含む より充実した総合コースです。	199,800円	210,000円
スタンダード+脳コース	スタンダードコースに脳検査 (MRI・MRA) をプラスした ほぼ全身を検査するコースです。	179,800円	189,000円
スタンダードコース	PET検査を中心にした、標準的ながん検診コースです。	154,800円	162,750円
レディースコース	PET検査を中心に、乳腺エコー・骨密度測定等を組み合わせた 女性におすすめのコースです。	159,800円	168,000円
ベーシックコース	PET検査と血液検査・腫瘍マーカーを組み合わせたコースです。	115,000円	120,750円

コースの内容、ご希望はお問い合わせの際にご相談ください。お支払いは、日専連カードをはじめ、各種カードがご利用いただけます。 ※全コース消費税込み

●紹介先検診施設

● 厚生仙台クリニック
KOUSSEI SENDAI CLINIC
〒981-0933 宮城県仙台市青葉区柏木1丁目5-45

●がんPET検診予約受付機関

株式会社 日専連ライフサービス
〒980-6109 宮城県仙台市青葉区中央1丁目3-1 AER9F
☎0120-528-060 FAX 022-267-3591
月～金曜日 9:30～17:30 24時間受付

●がん(PET)検診申込・資料請求●

に✓印をつけてFAXか郵送でお送りください。

検診申込 (検診日時とコースの確認のためにお電話を差し上げます)

- プレミアムコース スタンダード+脳コース スタンダードコース
 レディースコース ベーシックコース

※各種コースによってはオプション検査もご用意しておりますのでお問い合わせください。

資料請求

ふりがな					T・S・H
お名前	性別	男・女	生年 月日	年 月 日	
ご自宅	〒				
お電話					
携帯電話					
勤務先	〒				
	名称				
お電話					
携帯電話					
ご連絡先	<input type="checkbox"/> ご自宅 <input type="checkbox"/> 勤務先		日中ご連絡して差し支えない方の <input type="checkbox"/> に✓印をご記入下さい (今後、各種ご案内をお送りさせていただきます)		
受診 希望日	第一希望	月	日	時	分ごろ
	第二希望	月	日	時	分ごろ
通信欄	MISA 会員				

※この書類が届き次第、日専連ライフサービスよりお電話を差し上げます。


※ご記入頂きました個人情報は、厳重に管理し、お申込み内容の確認や弊社からの資料送付の目的にのみ使用いたします。

●紹介先検診施設


厚生仙台クリニック
 KOUSEI SENDAI CLINIC
 〒981-0933 宮城県仙台市青葉区柏木1丁目5-45

がんPET検診代理店



株式会社 **日専連ライフサービス**
 **0120-528-060**

【月～金曜日 9:30～17:30】

FAX 022-267-3591 [24時間受付]

がんPET検診 コース・内容・料金表

プレミアムコース	PET検査を中心とし、脳検査(MRI・MRA)も含む、より充実した総合コースです。
スタンダード+脳コース	スタンダードコースに脳検査(MRI・MRA)をプラスした、ほぼ全身を検査するコースです。
スタンダードコース	PET検査を中心にした、標準的ながん検診コースです。
レディースコース	PET検査を中心に、乳腺エコー・骨密度測定等を組み合わせた、女性におすすめのコースです。
ベーシックコース	PET検査と血液検査・腫瘍マーカーを組み合わせたコースです。

検診コース・メニュー		プレミアムコース	スタンダード+脳コース	スタンダードコース	レディースコース	ベーシックコース
検査時間		約4時間30分	約4時間	約4時間	約4時間	約3時間
検診料金(消費税込)		210,000円	189,000円	162,750円	168,000円	120,750円
PET		●	●	●	●	●
MRI	頭部	●	●	—	OP 26,250円	—
	骨盤部	●	●	●	●	—
CT	頭頸部	●	●	●	●	—
	躯幹	●	●	●	●	—
	メタボリックシンドローム	●	OP 8,400円	OP 8,400円	OP 8,400円	—
超音波エコー	甲状腺・腹部	●	●	●	●	—
	前立腺(男性)	●(男性のみ)	—	—	—	—
	乳腺(女性)	●(女性のみ)	—	—	●	—
心電図		●	●	●	●	—
血圧脈波		●	●	●	●	—
喀痰細胞診		●	—	—	—	—
眼底・眼圧		●	—	—	—	—
血液検査	一般検査	●	●	●	●	●
	腫瘍マーカー 6種	●	●	●	●	●
	追加腫瘍マーカー3種+ピロリ	OP 8,400円	OP 8,400円	OP 8,400円	OP 8,400円	OP 8,400円
	ペプシノーゲン	●	●	●	●	●
	アレルギー 5種	●	OP 8,400円	OP 8,400円	●	—
	アレルギー 26種	*OP 12,600円	OP 21,000円	OP 21,000円	*OP 12,600円	—
便検査・尿検査		●	●	●	●	—
尿細胞診		●	●	●	—	—
骨密度		OP 2,100円	OP 2,100円	OP 2,100円	●	—
身長・体重		●	●	●	●	●
血圧・視力・聴力		●	●	●	●	—
面談・結果説明		●	●	●	●	—
備考		ご予約に合わせてFDG(PET用薬剤)を調剤いたしますので、キャンセルはご容赦ください。検診料金のお支払は受付時をお願いいたします。OP(追加検査)についてはお問い合わせ下さい。上記※はアレルギー5種に追加21種の計26種となります。				



検診の流れ

コース名	プレミアム コース	スタンダード +脳コース	スタンダード コース	レディース コース	ベーシック コース
検査時間	約4時間30分	約4時間	約4時間	約4時間	約3時間
総合受付	▼	▼	▼	▼	▼
3階	▼	▼	▼	▼	▼
会計	▼	▼	▼	▼	▼
便検査(検体回収)	▼	▼	▼	▼	▼
喀痰細胞診(検体回収)	▼	▼	▼	▼	▼
更衣室	▼	▼	▼	▼	▼
3階	▼	▼	▼	▼	▼
更衣	▼	▼	▼	▼	▼
面談室 (ベーシックコース の場合1階投与室)	▼	▼	▼	▼	▼
3階	▼	▼	▼	▼	▼
検査説明・問診	▼	▼	▼	▼	▼
身長・体重	▼	▼	▼	▼	▼
血圧・視力・聴力	▼	▼	▼	▼	▼
眼底・眼圧	▼	▼	▼	▼	▼
エコー室	▼	▼	▼	▼	▼
2階	▼	▼	▼	▼	▼
甲状腺・腹部	▼	▼	▼	▼	▼
前立腺/乳腺	▼ <small>男性(前立腺) 女性(乳腺)</small>	▼	▼	▼ (乳腺)	▼
心電図 脈波室	▼	▼	▼	▼	▼
2階	▼	▼	▼	▼	▼
心電図	▼	▼	▼	▼	▼
血圧脈波	▼	▼	▼	▼	▼
骨密度	OP	OP	OP	▼	▼
MRI室	▼	▼	▼	▼	▼
2階	▼	▼	▼	▼	▼
頭部	▼	▼	▼	▼	▼
骨盤部	▼	▼	▼	▼	▼
CT室	▼	▼	▼	▼	▼
2階	▼	▼	▼	▼	▼
頭頸部	▼	▼	▼	▼	▼
躯幹	▼	▼	▼	▼	▼
メタボリック シンドローム	▼	OP	OP	OP	▼
トイレ	▼	▼	▼	▼	▼
2階	▼	▼	▼	▼	▼
尿検査	▼	▼	▼	▼	▼
尿細胞診	▼	▼	▼	▼	▼
投与室	▼	▼	▼	▼	▼
1階	▼	▼	▼	▼	▼
採血・薬剤投与・血液一般検査	▼	▼	▼	▼	▼
腫瘍マーカー 6種	▼	▼	▼	▼	▼
追加腫瘍マーカー3種+ピロリ	OP	OP	OP	OP	OP
ペプシノーゲン	▼	▼	▼	▼	▼
アレルギー5種	▼	OP	OP	▼	▼
アレルギー26種	OP	OP	OP	OP	▼
安静室	▼	▼	▼	▼	▼
1階	▼	▼	▼	▼	▼
安静	▼	▼	▼	▼	▼
PET室	▼	▼	▼	▼	▼
1階	▼	▼	▼	▼	▼
PET	▼	▼	▼	▼	▼
更衣室	▼	▼	▼	▼	▼
3階	▼	▼	▼	▼	▼
更衣	▼	▼	▼	▼	▼
レストラン	▼	▼	▼	▼	▼
5階	▼	▼	▼	▼	▼
休憩・軽食	▼	▼	▼	▼	▼
面談室	▼	▼	▼	▼	▼
3階	▼	▼	▼	▼	▼
面談・結果説明	▼	▼	▼	▼	▼
備考	・都合により検査項目の順番・検査時間が変更になる場合がございます。 ・検診結果報告書は後日送付いたします。 ・ベーシックコースには、面談はございません				